

ESCUELA Anahí L. Marful

Bienestar y Autoconocimiento

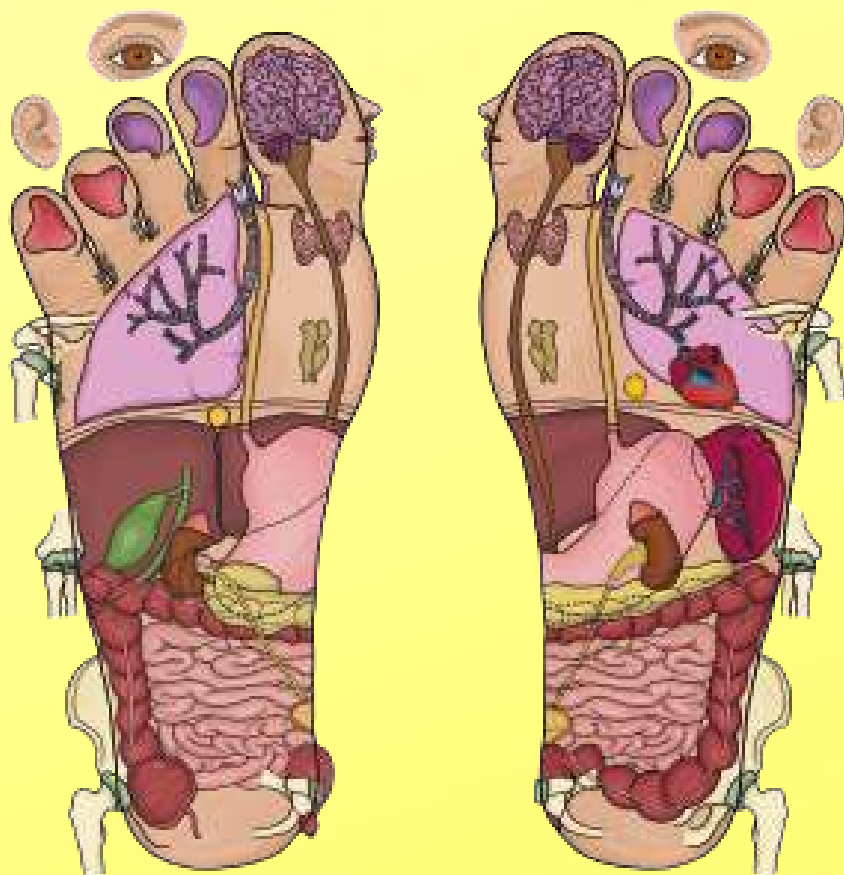
Reflexología Podal y Eneagrama de la Personalidad



AUTOCONOCIMIENTO ONLINE

Anahí L. Marful

FORMACIÓN REFLEXOLOGÍA PODAL Curso 2022/2023



Ondarreta kalea, 9A-bj 20140 ANDOAIN Gipuzkoa

+34 664 385 424

www.reflexopodalanahi.com

www.autoconocimientoonline.com

ESCUELA Anahí L. Marful es tu escuela si:



si buscas CALIDAD

Actualmente la **formación** en Reflexología Podal que ofrecemos en la Escuela Anahí L. Marful es la más completa, adecuada e integral que se oferta **a nivel estatal**.

COMPLETA porque tiene en cuenta la importancia de una buena base teórica en anatomía y fisiología para un buen ejercicio de la práctica.

ADECUADA porque durante los dos cursos que culminan en el Certificado Amateur te da tiempo a valorar la idoneidad de realizar el tercer curso, con el que obtienes el Diploma en Reflexología Podal que te capacita profesionalmente.

INTEGRAL porque nunca perderemos de vista que el ser humano es el resultado, como mínimo, de la interrelación entre el cuerpo, la mente y la emoción.

si buscas COMPROMISO

Trabajamos constantemente para ofrecerte un:

MATERIAL DIDÁCTICO único, original, útil y actualizable tanto impreso como audiovisual.

APROVECHAMIENTO de las clases presenciales de los fines de semana exclusivamente para la práctica entre l@alumn@s, dejando la teoría para las clases online.

INSTALACIONES adecuadas que cuentan con un espacio amplio, iluminado y tranquilo y un equipamiento de camillas y material accesorio adecuado y cómodo.

si buscas CREDIBILIDAD

La credibilidad que me respalda proviene de mi:

FORMACIÓN diversa y continua tanto reglada como no reglada: Diplomatura en Trabajo Social, Ciclo Superior de Administración y Finanzas, Psicología de la Gestalt, Quiromasaje y Reflexología Podal.

EXPERIENCIA PROFESIONAL en Reflexología Podal a través de las consultas que atiendo en Pamplona y en Andoain.

Raíces antiguas, percepciones modernas

¿Qué es y para qué sirve la REFLEXOLOGÍA PODAL?



"Reflejo" en este caso significa que **doy el estímulo aquí (el pie) y la respuesta se produce allí (el órgano correspondiente).**

Durante una sesión de Reflexología Podal recorremos el mapa reflejo del organismo ubicado en los pies mediante **presiones y movimientos sistemáticos realizados con los dedos de las manos**. Estos estímulos producen una respuesta refleja -en forma de relajación o contracción- en los órganos correspondientes, lo que les permite funcionar de manera óptima.

El resultado de estos toques en las redes reflejas es un reseteo o **reinicialización de nuestro medio interno**: la circulación sanguínea y linfática y la comunicación nerviosa, generando desde el primer momento relajación, disminución del dolor y mejora de los síntomas presentes.

De este modo se activan los mecanismos de **autorregulación** que todo organismo tiene para mantener la homeostasis (equilibrio) debido a que está ayudando a que el cuerpo trabaje mejor y sea más capaz de afrontar el estrés de la vida.

La Reflexología es una **técnica manual terapéutica** enmarcada dentro de la Naturopatía. Es una habilidad manual adquirida con la práctica que busca potenciar la efectividad de los mecanismos autorreguladores del organismo para que mantenga o recupere su equilibrio, es decir, su salud.

Para poder comprender cómo funciona la Reflexología debemos comprender que **"el todo está representado en sus partes"**, -microsistemas- es decir, que hay partes en nuestro cuerpo donde se refleja todo nuestro organismo y a través de la estimulación en estas partes actuamos en forma refleja en todo nuestro cuerpo ayudándolo en su trabajo de mantener la homeostasis, el equilibrio.

Dentro de estos microsistemas podemos mencionar:

- ∞ los pies,
- ∞ las manos,
- ∞ la cara y,
- ∞ el pabellón auricular.

Dichos puntos reflejos se corresponden a los órganos y glándulas del organismo. En los pies podemos dibujar reflejamente el cuerpo humano completo.

Empiezas AMATEUR, Terminas PROFESIONAL



Dos inquietudes...

...dos posibilidades:

AMATEUR

Que practica por placer una actividad sin recibir habitualmente dinero a cambio.

Para poder realizar una **sesión completa y efectiva** de Reflexología Podal en la que estimulemos los puntos reflejos de todos los sistemas corporales, es necesario tener unos conocimientos básicos de anatomía y fisiología del cuerpo humano.

También es necesario conocer y practicar las **diferentes técnicas** de aplicación de los estímulos, que dependerán tanto del objetivo como del lugar en el pie donde se encuentren los puntos a tratar, bien sea, en la zona dorsal, plantar, medial o externa.

PROFESIONAL

Que ejerce una actividad para la que se ha formado a cambio de una contraprestación económica.

Para convertirnos en profesionales de la Reflexología Podal necesitamos conocer las **enfermedades comunes** de los sistemas corporales y los **puntos reflejos concretos** en los que hay que incidir para aliviar su sintomatología.

Aprenderemos a **tratar atenta y profesionalmente a las personas** que vienen a consulta.

Tendremos claros de antemano los **requisitos financieros, comerciales y legales** necesarios para poner en marcha nuestra actividad profesional.

Me gusta + He aprendido la técnica = SOY BUENA

Soy bueno + Abro mi consulta = ME PAGAN

Formación REFLEXOLOGÍA PODAL 2022/2023

ASIGNATURAS

AMATEUR

PROFESIONAL

1º CURSO

REFLEXOLOGÍA PODAL I

- **Teoría:** Qué es la Reflexología Podal, Principios de la Naturopatía. El ser humano como macrosistema, Analogía formal entre el ser humano y el pie, Correspondencia anatómica de las zonas reflejas, Imagen reticular de William Fitzgerald, Técnicas de aplicación de estímulos.
- **Práctica:** Relación entre el paciente y la terapeuta, Instruir a los pacientes, Posición del paciente, Equilibrio de la terapeuta. Protocolo de la sesión: zonas reflejas de los sistemas corporales en el pie.

ANATOMÍA Y FISIOLÓGIA I

- Introducción al cuerpo humano
- El pie I
- Sistema Locomotor
- Sistema Nervioso y Sentidos
- Sistema Cardiorrespiratorio
- Sistema Genitourinario

ENFERMEDAD Y SALUD I

- Enfermedad y síntomas
- Polaridad y unidad
- La sombra
- El Bien y el Mal
- El ser humano es un enfermo
- La búsqueda de las causas
- El método de la interrogación profunda

2º CURSO

REFLEXOLOGÍA PODAL II

- **Teoría:** El dolor: su sentido y su significado, las distintas sensaciones dolorosas durante la sesión, el dolor desde el punto de vista del paciente, antecedentes del fenómeno dolor. Indicaciones y contraindicaciones: absolutas y relativas. Enfermedades que afectan directamente al pie.
- **Práctica:** Relación entre el paciente y la terapeuta, Instruir a los pacientes, Posición del paciente, Equilibrio de la terapeuta. Protocolo de la sesión: zonas reflejas de los sistemas corporales en el pie.

ANATOMÍA Y FISIOLÓGIA II

- El pie II
- Sistema Endocrino
- Sistema Digestivo
- Sistema Linfático
- Patologías del pie
- La mano

ENFERMEDAD Y SALUD II

- La infección
- El sistema de defensa
- La respiración
- La digestión
- Los órganos sensoriales
- La piel
- Los riñones
- Corazón y circulación
- El aparato locomotor y los nervios

3º CURSO

REFLEXOLOGÍA PODAL III

- **Teoría:** Sesión de tratamiento: anamnesis, exploración, registro en la ficha, determinación del número de sesiones, orden a seguir en las posteriores sesiones, duración e intervalos. Reacciones entre sesión y sesión, última sesión. Sustancias útiles para la sesión: aceites esenciales y vegetales.
- **Práctica:** Protocolo unificado: tratamientos de todos los sistemas corporales; determinación de los puntos a incidir en cada sistema corporal dependiendo de los síntomas.

ANATOMÍA Y FISIOLÓGIA III

- El pie III
- Enfermedades comunes
- La mano II

MEDICINA CHINA

- Yin-Yang, Qi, Fluidos y Sangre
- La teoría de las Cinco Fases
- Los Cinco Sistemas de Órganos
- Los Ocho principios Guía
- Los Doce Meridianos

ENEAGRAMA DE LA PERSONALIDAD

- Qué es y para qué sirve
- Introducción a los nueve eneatisos

CREA TU PROPIA CONSULTA

- Profesional vs. autónomo
- Base de datos: mi tesoro
- La fuerza de la ley: requisitos legales y fiscales.
- Plan de acción: propuesta, costes e ingresos.

DISTRIBUCIÓN HORAS

CURSOS	TOTAL	PRESENCIALES		SUPERVISADAS Trabajos
		Escuela	Online	
1º curso	120	60	30	30
2º curso	120	60	30	30
AMATEUR	240	180		60
3º curso	120	60	30	30
PROFESIONAL	360	270		90

DISTRIBUCIÓN DE HORAS POR CURSO

De septiembre a junio meses alternos

PRESENCIALES	Escuela	Online
	5 fines de semana	5 meses
	Sábado y Domingo	3 días al mes
	9:00h a 15:00h	19:00 a 21:00h
	5 fines x 12 horas = 60h	5 meses x 3 días x 2 h = 30h
SUPERVISADAS	Trabajos	
	5 meses	
	3 días al mes	
	Presentación de trabajos 2 horas	
	5 meses x 3 días x 2 h = 30h	

Formación REFLEXOLOGÍA PODAL

CONDICIONES

REQUISITOS

DE ADMISIÓN:

AMATEUR: sin necesidad de experiencia previa.

PROFESIONAL: Diploma AMATEUR

DIPLOMA

PRIVADO DE LA ESCUELA



Para la obtención del diploma acreditativo de asistencia y aprovechamiento es necesario:

Diploma AMATEUR:

- Asistencia mínima del 80% de las clases presenciales
- Entrega de trabajos

Diploma PROFESIONAL:

- Asistencia mínima del 80% de las clases presenciales
- Entrega de trabajos
- Aprobar examen práctico

PRECIO

RESERVA DE PLAZA Y MATRÍCULA:

Pago único de 150 €

CUOTAS:

5 cuotas por curso de 180 € cada una a abonar en los fines de semana presenciales.

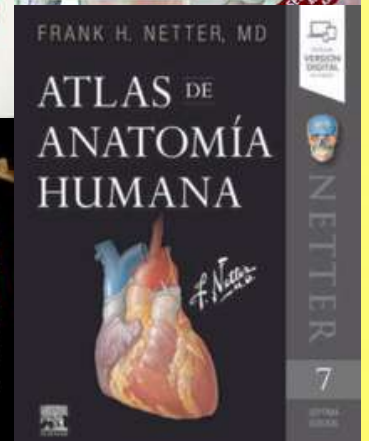
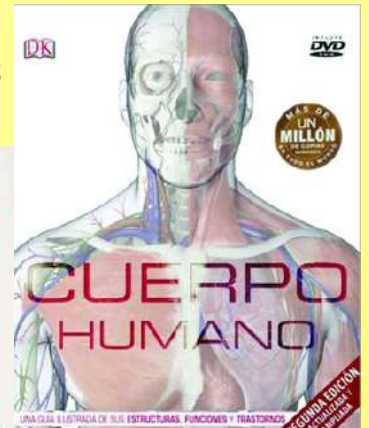
- La no asistencia no exime del pago.
- En caso de no finalizar el curso no se reintegran las cuotas pagadas, pudiendo continuar en la siguiente convocatoria.

BIBLIOGRAFÍA

IMPRESINDIBLE



RECOMENBLES



Formación REFLEXOLOGÍA PODAL 2022/2023

FECHAS

1º CURSO

septiembre						
L	M	X	J	V	S	D
			1	2	3	4
5	6	7	8	9	10	11
12	13	14	15	16	17	18
19	20	21	22	23	24	25
26	27	28	29	30		

2º CURSO

octubre						
L	M	X	J	V	S	D
					1	2
3	4	5	6	7	8	9
10	11	12	13	14	15	16
17	18	19	20	21	22	23
24	25	26	27	28	29	30
31						

3º CURSO

noviembre						
L	M	X	J	V	S	D
	1	2	3	4	5	6
7	8	9	10	11	12	13
14	15	16	17	18	19	20
21	22	23	24	25	26	27
28	29	30				

enero						
L	M	X	J	V	S	D
						1
2	3	4	5	6	7	8
9	10	11	12	13	14	15
16	17	18	19	20	21	22
23	24	25	26	27	28	29
30	31					

febrero						
L	M	X	J	V	S	D
		1	2	3	4	5
6	7	8	9	10	11	12
13	14	15	16	17	18	19
20	21	22	23	24	25	26
27	28					

marzo						
L	M	X	J	V	S	D
		1	2	3	4	5
6	7	8	9	10	11	12
13	14	15	16	17	18	19
20	21	22	23	24	25	26
27	28	29	30	31		

abril						
L	M	X	J	V	S	D
					1	2
3	4	5	6	7	8	9
10	11	12	13	14	15	16
17	18	19	20	21	22	23
24	25	26	27	28	29	30

mayo						
L	M	X	J	V	S	D
1	2	3	4	5	6	7
8	9	10	11	12	13	14
15	16	17	18	19	20	21
22	23	24	25	26	27	28
29	30	31				

junio						
L	M	X	J	V	S	D
			1	2	3	4
5	6	7	8	9	10	11
12	13	14	15	16	17	18
19	20	21	22	23	24	25
26	27	28	29	30		

PRESENCIAL: Fin de semana: Sábado y Domingo de 9:00h a 15:00h

ONLINE: Día entre semana de 19:00h a 21:00h.